

國立臺灣師範大學 函

地址：106308臺北市大安區和平東路一段
162號

聯絡人：章芙萍

電話：02-23620770#238

傳真：02-23621260

電子信箱：fpchang@ntnu.edu.tw

受文者：桃園市政府教育局

發文日期：中華民國111年6月22日

發文字號：師大心測中字第1111016887號

速別：普通件

密等及解密條件或保密期限：

附件：附件_議程 (1111016887-0-0.pdf)

主旨：本校心理與教育測驗研究發展中心辦理110學年度「十二年國教課綱國民中小學標準本位評量計畫」領航學校線上成果發表會，敬邀本計畫各領航學校、推廣學校所屬教師及各直轄市、縣（市）政府教育主管機關相關人員踴躍參加，請查照。

說明：

一、依教育部國民及學前教育署110年9月11日臺教國署國字第1100097316、1100097316A號函辦理。

二、本校心理與教育測驗研究發展中心(以下簡稱本中心)原訂於本(111)年7月15日辦理旨揭發表會，因受嚴重特殊傳染性肺炎(COVID-19)疫情影響停辦實體活動。為使全國公私立國民中小學得以觀摩優異之素養導向標準本位評量領航學校計畫成果並互相交流，故將發表會調整為線上辦理，活動資訊如下：

(一)日期：111年7月15日(星期五)。

(二)時間：13時30分至16時30分。

國中教育科 111/06/22 11:39



121110057305 有附件

(三)報名方式：採線上報名，報名期間自111年6月27日至7月12日止，請至十二年國教課綱國民中小學標準本位評量計畫網站【活動專區】線上報名參加(<https://sbasa.rcpet.edu.tw/>)。

(四)辦理方式：全程以Google Meet線上進行，議程詳如附件。本校心測中心將於111年7月13日前，將活動網址及相關資訊寄送至報名登記之E-Mail信箱，屆時請於報到時間以連結入場。

三、敬請各領航學校推派行政代表至少1名、參與本計畫之各領域/科目教師代表至少1名與會；亦歡迎其他對標準本位評量有興趣之老師或相關人員報名參加。

四、為使教學現場教師進一步了解標準本位評量執行成果並促進評量技術交流，敬邀各推廣學校所屬教師及各直轄市、縣(市)政府教育主管機關與中小學課室評量議題相關之人員踴躍參與。

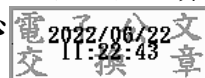
五、更多計畫成果及活動最新資訊皆可至計畫官網

(<https://sbasa.rcpet.edu.tw/>)及FACEBOOK專頁參閱

(<https://www.facebook.com/SBASAxNTNU/>)。

正本：各縣市政府教育局、110學年度國中小各領航學校、110學年度國中小各推廣學校

副本：教育部國民及學前教育署、本校心理與教育測驗研究發展中心



校長 吳正己