

**勞動部勞動力發展署桃竹苗分署**  
**109 年賈桃樂學習主題館職涯特別活動**  
**「AI 職涯起手室」計畫書**

**壹、辦理目的：**

勞動部勞動力發展署桃竹苗分署於 103 年 4 月 29 日成立全臺首座終身職涯發展中心-賈桃樂學習主題館，運用科技互動體驗設施，協助民眾自我學習、增強就業力及職場軟實力，迄今已服務總人次逾 30 多萬人次，廣受外界好評。

為將本館相關服務內容提供給更多民眾，特搭配 AI 技術及整合館舍職業體驗、就業準備等服務，打造一座行動空間於時下極為熱門的貨櫃屋，幫助民眾以趣味、快速的「探索」及「體驗」職涯概念，及提供本部青年就業服務相關資源，後續亦搭配校園徵才活動將本服務巡迴提供給更多青年朋友。

**貳、辦理單位：**

- 一、指導單位：勞動部、勞動部勞動力發展署
- 二、主辦單位：勞動部勞動力發展署桃竹苗分署
- 三、協辦單位：新竹市政府、遠東 SOGO 百貨新竹店

**參、開幕時間：**109 年 8 月 8 日(星期六)上午 11 時。

**肆、辦理地點：**遠東 SOGO 百貨新竹店戶外廣場(新竹市東區中央路 239 號)。

**伍、活動期程：**109 年 8 月 8 日至 8 月 16 日(父親節、國際青年節檔期)止，每日開放民眾體驗時間為上午 11 時至晚上 7 時，共計 9 天(包含不定期職涯課程或現場諮詢等服務)。

**陸、參加對象：**

- 一、勞動部及所屬長官、貴賓、媒體記者、現場民眾及工作人員，開幕式(8 月 8 日)當天估計當天預估累計達 2,000 人次以上。
- 二、活動辦理期間(9 天)預估累計達 2 萬人次。

**柒、開幕活動流程**(報到時間 30 分，實際活動時間 1 小時)：

時間	活動內容	備註
10：30~11：00	貴賓、媒體報到	音樂暖場
11：00~11：20	<b>【介紹與會長官貴賓】</b> <b>【長官貴賓致詞】</b> 1. 勞動部許部長銘春 2. 新竹市沈副市長慧虹	

時間	活動內容	備註
11：20~11：30	啟動儀式、大合照	
11：30~11：40	媒體聯訪	
11：40~12：00	展區親體驗	<p>邀請部長、市長與現場民眾一起體驗(約 15~20 分鐘，依需求調整)</p> <p>第一層： 「AI 九型」、「VR 職場體驗」透過科技測出人格特質與職業屬性，並透過「職業對對碰」進行對應之性格特質職業配對遊戲</p> <p>第二層： 提供現場民眾進行履歷照即拍即印服務，更備有各尺寸襯衫、西裝外套提供拍攝完美履歷照</p> <p>※貨櫃屋外設立大型扭蛋機或大型轉盤作為打卡標誌，同步為賈桃樂學習主題館進行社群行銷。民眾持「工作通行證(集點卡)」完成每層體驗，並加入館舍社群網站，即可獲得入職禮 1 份至扭蛋機或轉盤領取專屬入職禮。</p>
12：00~	開幕活動圓滿結束	

**捌、預期效益：**

- 一、吸引更多民眾瞭解本館各項職涯服務內容，提高賈桃樂學習主題館品牌知名度、社群聲量等，及讓更多民眾認識本部青年就業相關資源。
- 二、協助青年快速的自我探索及釐清求職方向，並建立職涯發展相關觀念，在未來得以安全、安心及安穩就業。

玖、長官出席活動重點：

藉由與現場青年、民眾展區互動體驗，加強行銷青年對本部實體與虛擬就業服務通路及資源認識，幫助青年瞭解職業興趣，確認職涯規劃。

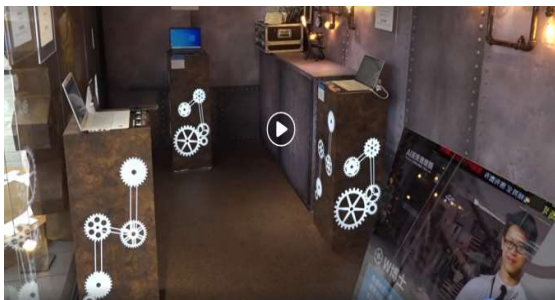
壹拾、活動現場示意圖：

◆新竹 Big City 遠東巨城購物中心

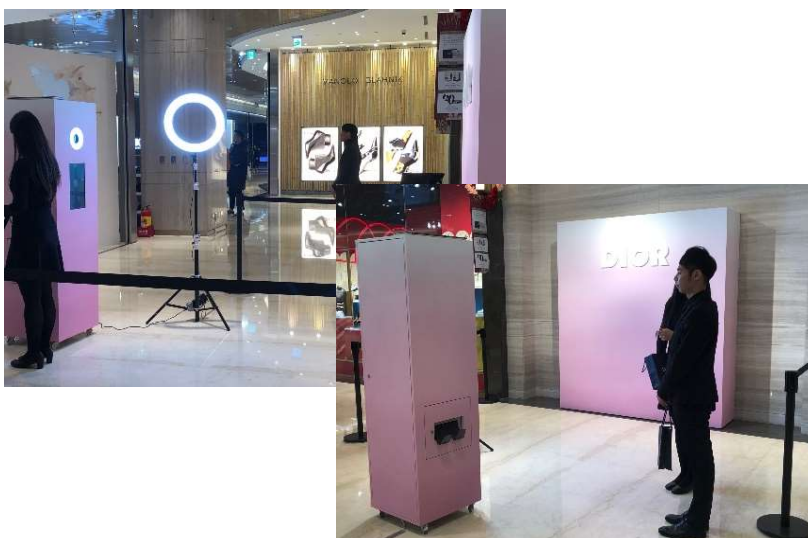
◆貨櫃屋外型(2層樓及 2 間樣式)



◆一樓/層體驗區



◆二樓快照區



## ◆貨櫃屋打卡標誌



## 壹拾壹、COVID-19(武漢肺炎)防疫措施

因應全球 COVID-19(武漢肺炎)疫情影響，為確保本次活動與會者、參與民眾及工作同仁的健康安全，將配合疾管署加強防疫宣導及相關應變作為規劃如下：

### 一、活動前期：

- (一)為強化民眾新型冠狀病毒肺炎防疫措施，於活動辦理前將設計相關防疫措施文宣(如海報…等)宣導。
- (二)於相關之社群媒體平台(如 Line@、FB…等)宣傳並請民眾務必配合防疫措施。
- (三)事前加強活動區域清潔消毒作業。

### 二、活動進行期間(9天)：

- (一)保持社交距離：活動(含開幕)期間座位及參觀民眾排隊，於室內 1.5 公尺、室外 1 公尺，座位採梅花座或增設隔板區隔。
- (二)落實個人衛生防護：
  1. 活動主辦單位之工作人員須全程佩戴口罩，並每日以額溫槍測量進場民眾(貴賓)額溫，另設置酒精供民眾使用及請民眾佩戴口罩入場，進入展場之人員額溫高於 37.5°C 以上者，主辦單位得拒絕進入及勸導立即就醫。必要時撥打免費防疫專線 1922(0800-001922)通報。
  2. 活動期間所有入場人員(含工作人員)應遵照主辦單位規劃動線及引導入場。另視參觀人潮增加檢查管制點。
- (三)建立實名制，並確實執行人流管制及環境清消。
- (四)於活動期間設置簡易醫護站及配置具醫護相關經驗人員。